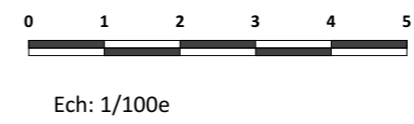


CRÉATION DE LOCAUX DE STOCKAGE & D'ACTIVITÉS
 14800 Bonneville Sur Touques
LOCAL D'ACTIVITES - BAT C - C7



LOCAL C5	88,28 m ²
LOCAL C6	75,23 m ²
LOCAL C7	75,23 m ²
LOCAL C8	88,28 m ²
TOTAL :	243,82 m²

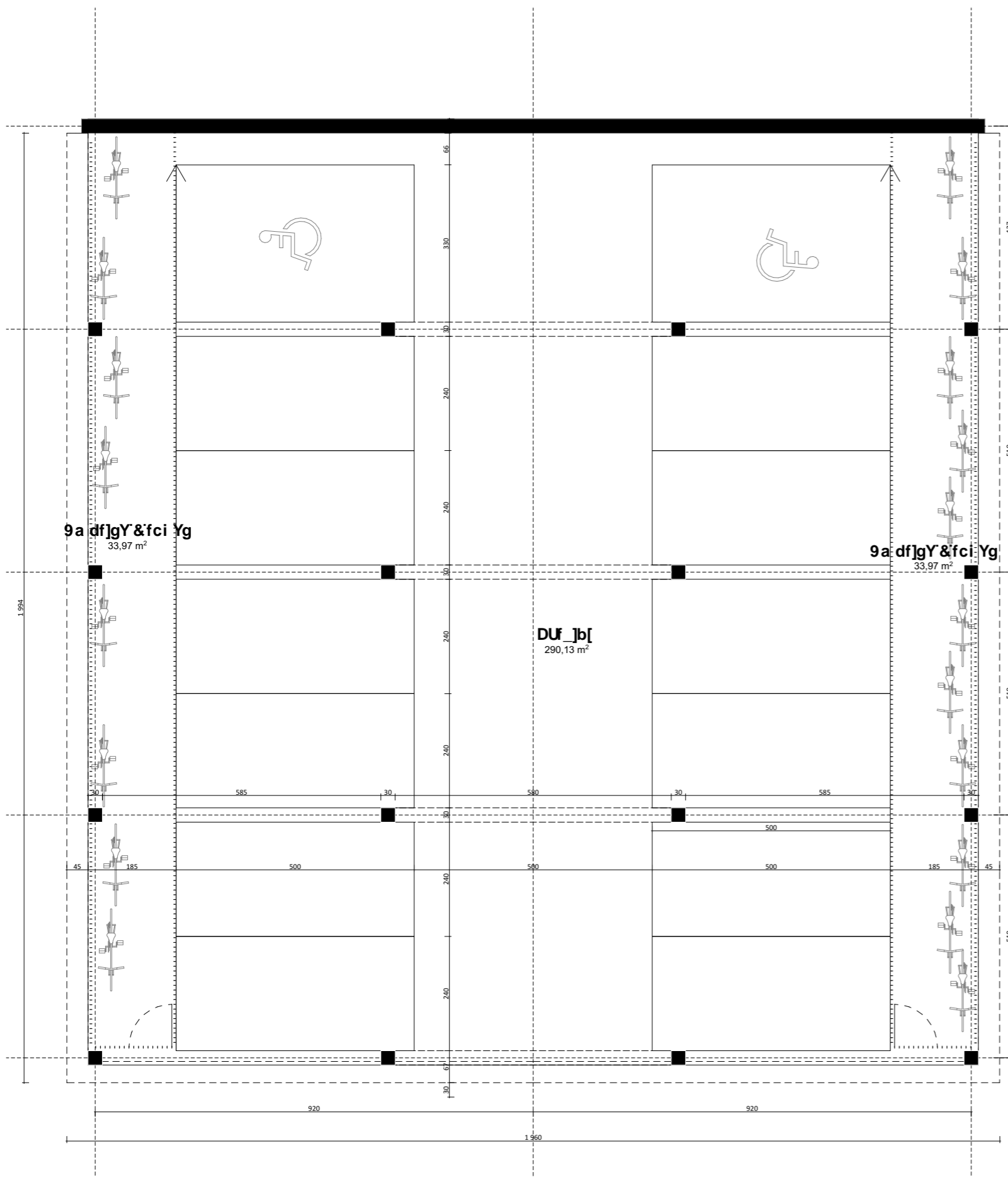


PRONIER
PROMOTION
PRONIER PROMOTION
2 rue de la Pierre Anglée - 14100 BONNEVILLE LES BAINS

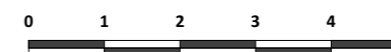
cba
Christophe Bidaud
Architectes
9 rue de la Nozière - CS 70502 - 14100 BOCUEN - Tél 02 32 50 44 44 - Fax 02 32 50 44 40

NOTA : Le présent plan pourra faire l'objet de modifications dimensionnelles, techniques et d'organisation, afin de répondre aux contraintes liées aux études d'exécution. Les poutres, poteaux, soffites et faux plafonds n'apparaissent pas systématiquement sur le plan. Les éléments de mobilier, meubles et plan de travail ne sont placés qu'à titre indicatif et ne sont pas fournis.

30/05/2023	PLAN LOCAL
-------------------	-------------------



Plan S/SOL



Ech: 1/100e



CRÉATION DE LOCAUX DE STOCKAGE & D'ACTIVITÉS

14800 Bonneville Sur Touques

LOCAL D'ACTIVITES - BAT C



14 places de stationnements dont 2 PMR

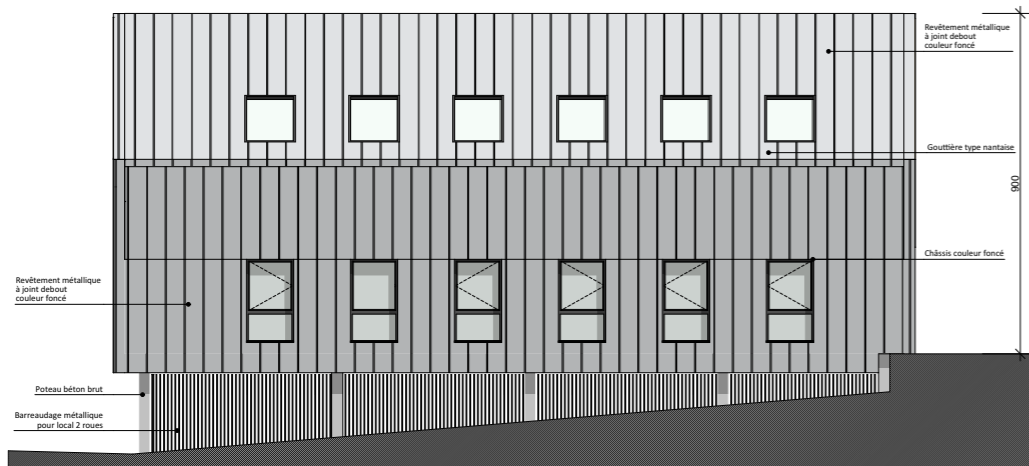


Christophe Bidaud Architectes

NOTA : Le présent plan pourra faire l'objet de modifications dimensionnelles, techniques et d'organisation, afin de répondre aux contraintes liées aux études d'exécution. Les poutres, poteaux, soffites et faux plafonds n'apparaissent pas systématiquement sur le plan. Les éléments de mobilier, meubles et plan de travail ne sont placés qu'à titre indicatif et ne sont pas fournis.

30/05/2023

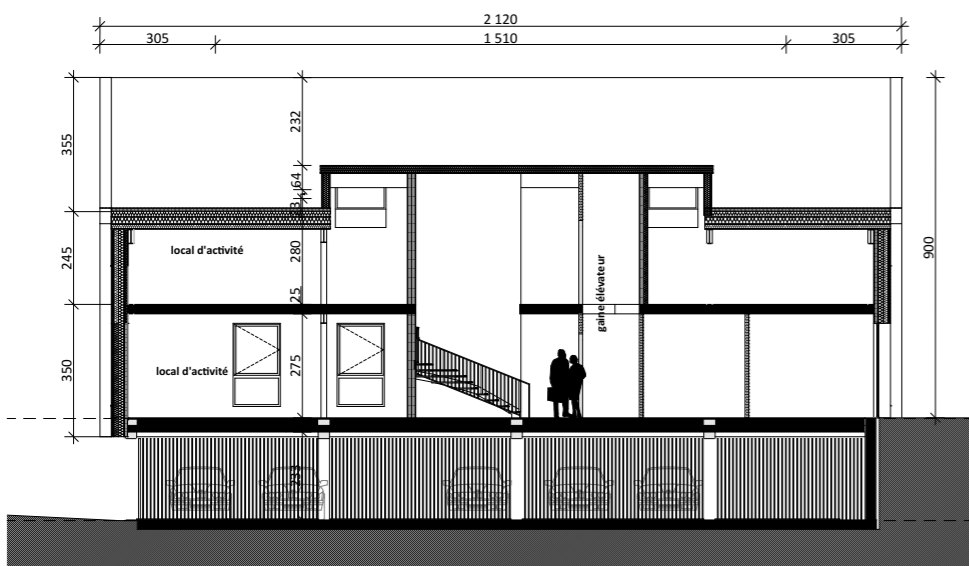
PLAN LOCAL



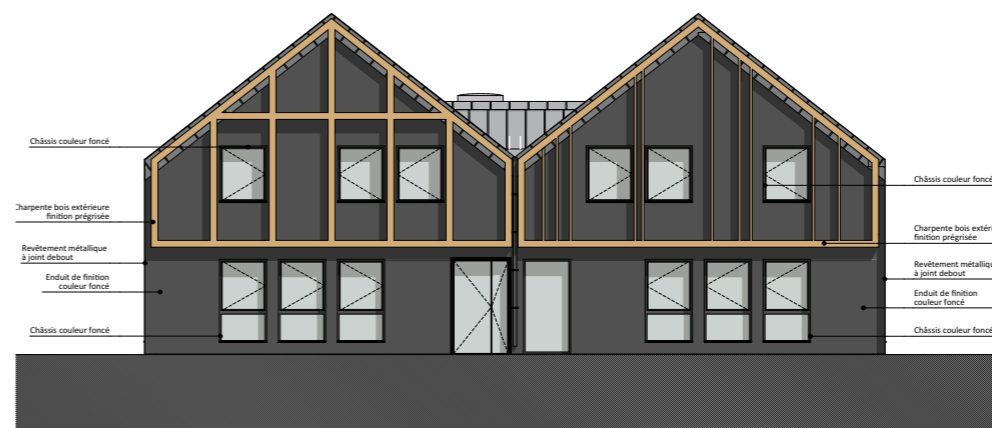
Façade Est



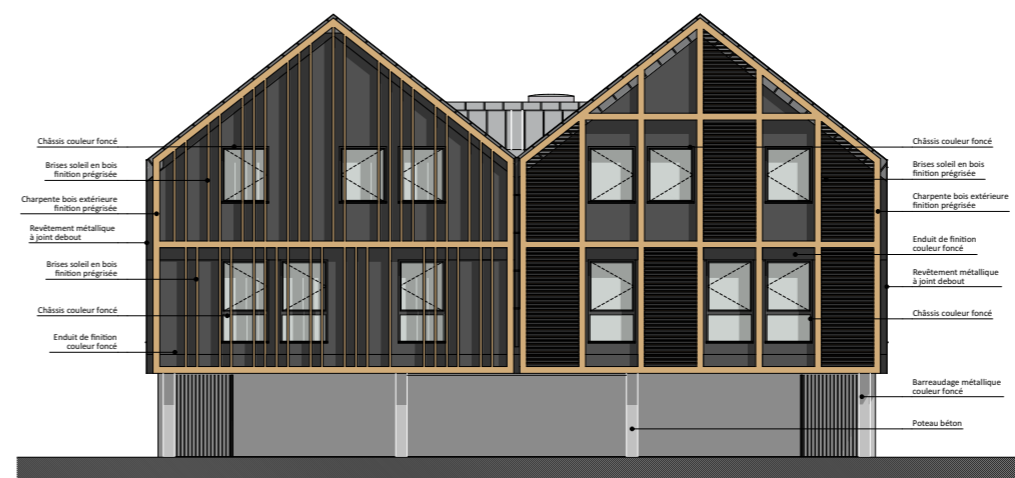
Façade Ouest



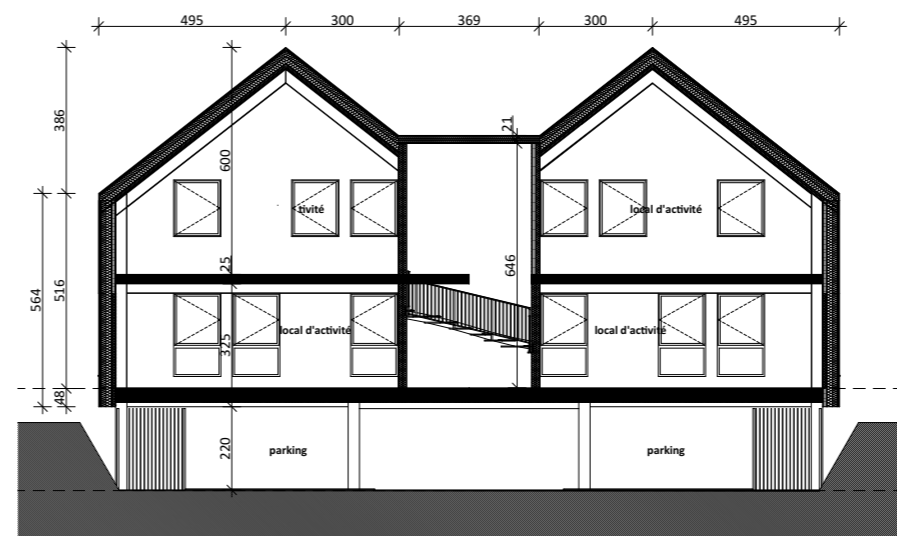
Coupe longitudinale



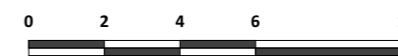
Façade Nord



Façade Sud



Coupe transversale



Ech: 1/200e



#k/° u@V) - 'O #° y(€) - 'au\ #M 8-) ° #u@o
14800 Bonneville Sur Touques

LOCAL D'ACTIVITES - BAT C



PRONIER PROMOTION
2 rue de La Motte - CS 70502 - 76500 ROUEN - Tél 02 32 10 44 44 - Fax 02 32 10 44 40



Christophe Bidaud Architectes
9 rue de La Motte - CS 70502 - 76500 ROUEN - Tél 02 32 10 44 44 - Fax 02 32 10 44 40

NOTA : Le présent plan pourra faire l'objet de modifications dimensionnelles, techniques et d'organisation, afin de répondre aux contraintes liées aux études d'exécution. Les poutres, poteaux, soffites et faux plafonds n'apparaissent pas systématiquement sur le plan. Les éléments de mobilier, meubles et plan de travail ne sont placés qu'à titre indicatif et ne sont pas fournis.

hO V O.#° O